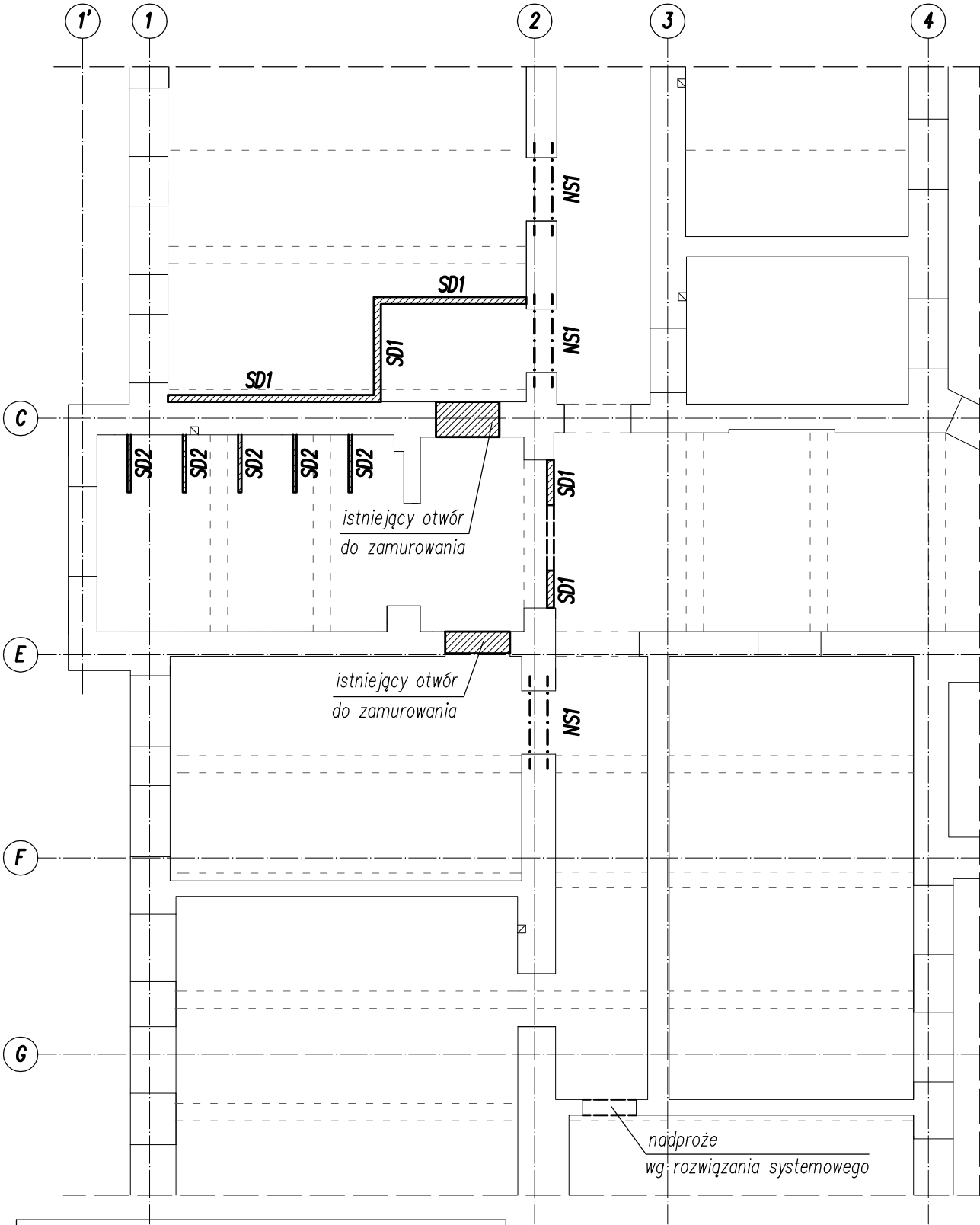


Rzut 1. piętra

Strona L lewa



LEGENDA:

	Istniejące elementy budynku
	Projektowana ściana z bloczka pianobetonowego
	Projektowana ściana z bloczka silikatowego
	Nadproża stalowe 2xC180

Legenda oznaczeń:

SD1	ściana działowa z bloczka pianobetonowego gr.12cm
SD2	ściana działowa z bloczka silikatowego gr.5cm
NS1-NS3	nadproża stalowe 2xC180
BS1	belka stalowa o profilu HEB260

UWAGA:

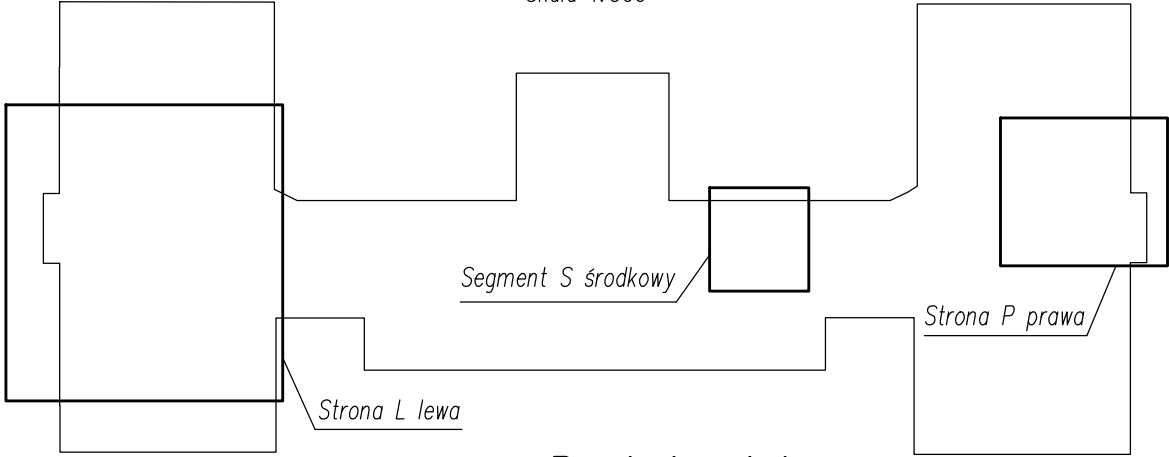
1. Na niniejszym rysunku przedstawiono jedynie elementy konstrukcyjne. Należy go rozpatrywać z odpowiednimi rys. branż: architektonicznej i sanitarnej.

2. Geometrię i ustawienie elementów konstrukcyjnych sprawdzać z projektem architektonicznym.

W przypadku wykrycia niezgodności należy zwrócić się do projektanta.

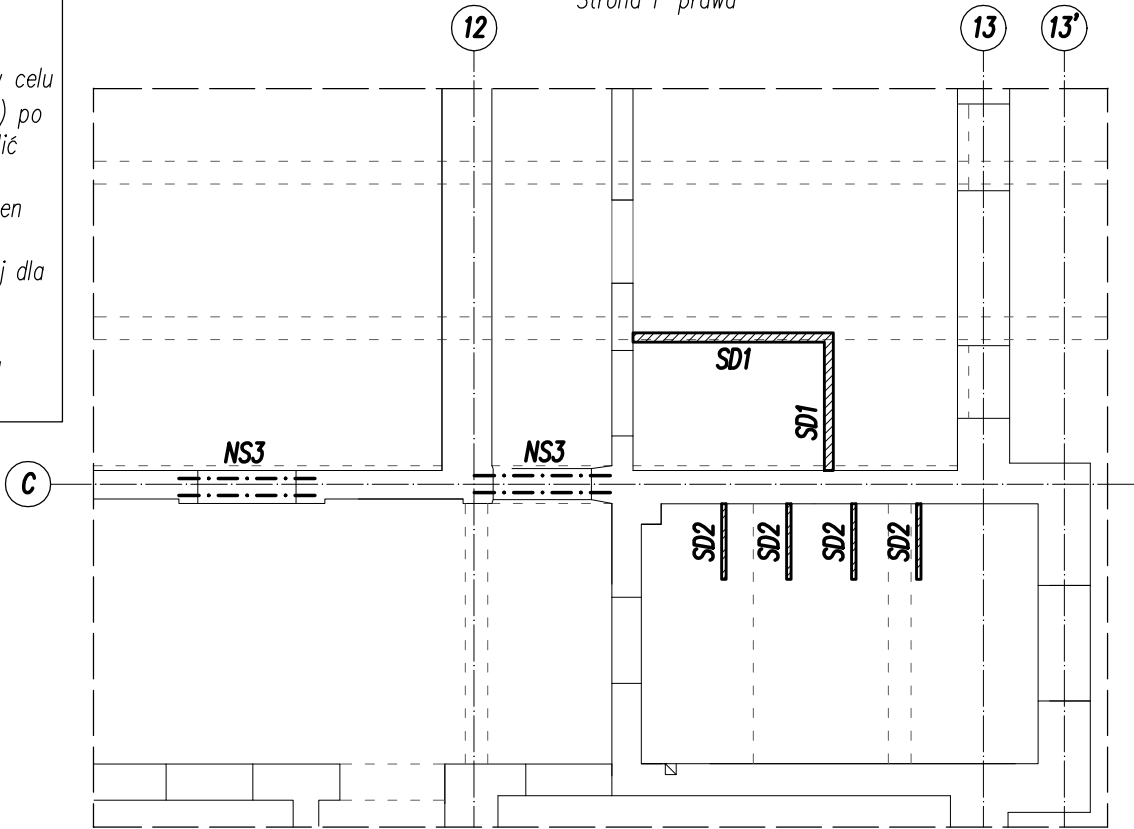
Schemat 1.piętra

Skala 1:500



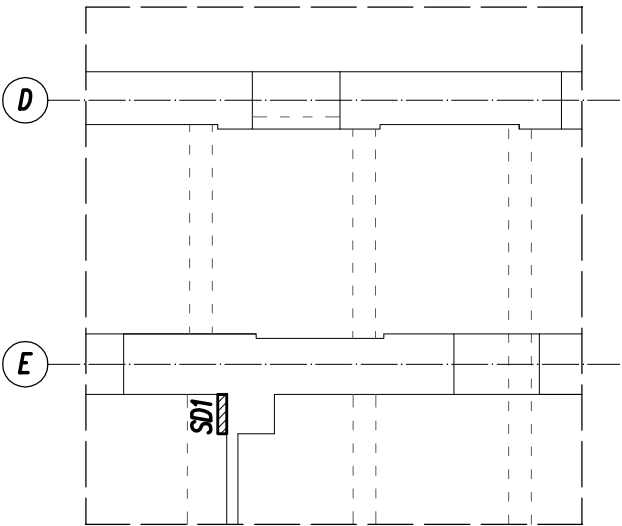
Rzut 1. piętra

Strona P prawa



Rzut 1. piętra

Segment S środkowy



Stal kształtowa S235

TEMAT	Remontu pomieszczeń i elewacji budynku nr 3 na terenie kompleksu wojskowego przy ul. Wrocławskiej 82 w Krakowie.		
LOKALIZACJA	Numer działki 1/1 obręb 0046 jednostka ewidencyjna Kraków msc. Kraków gmina Kraków		
INWESTOR	35 Wojskowy Oddział Gospodarczy ul. Krakowska 2, 30-901 Kraków		
PROJEKTOWAŁ	mgr inż. Robert Firiński upr. nr 585/94		
SPORZĄDZIŁ	mgr inż. Paweł Bochacik		
RYSUNEK	RZUT 1. PIĘTRA - STRONA LEWA, PRAWA I SEGMENT ŚRODKOWY . RYSUNEK SZALUNKOWY.		
Skala 1:100	Data 08.2016	Rys. nr KB4	www.marzec-budownictwo.pl marzec budownictwo